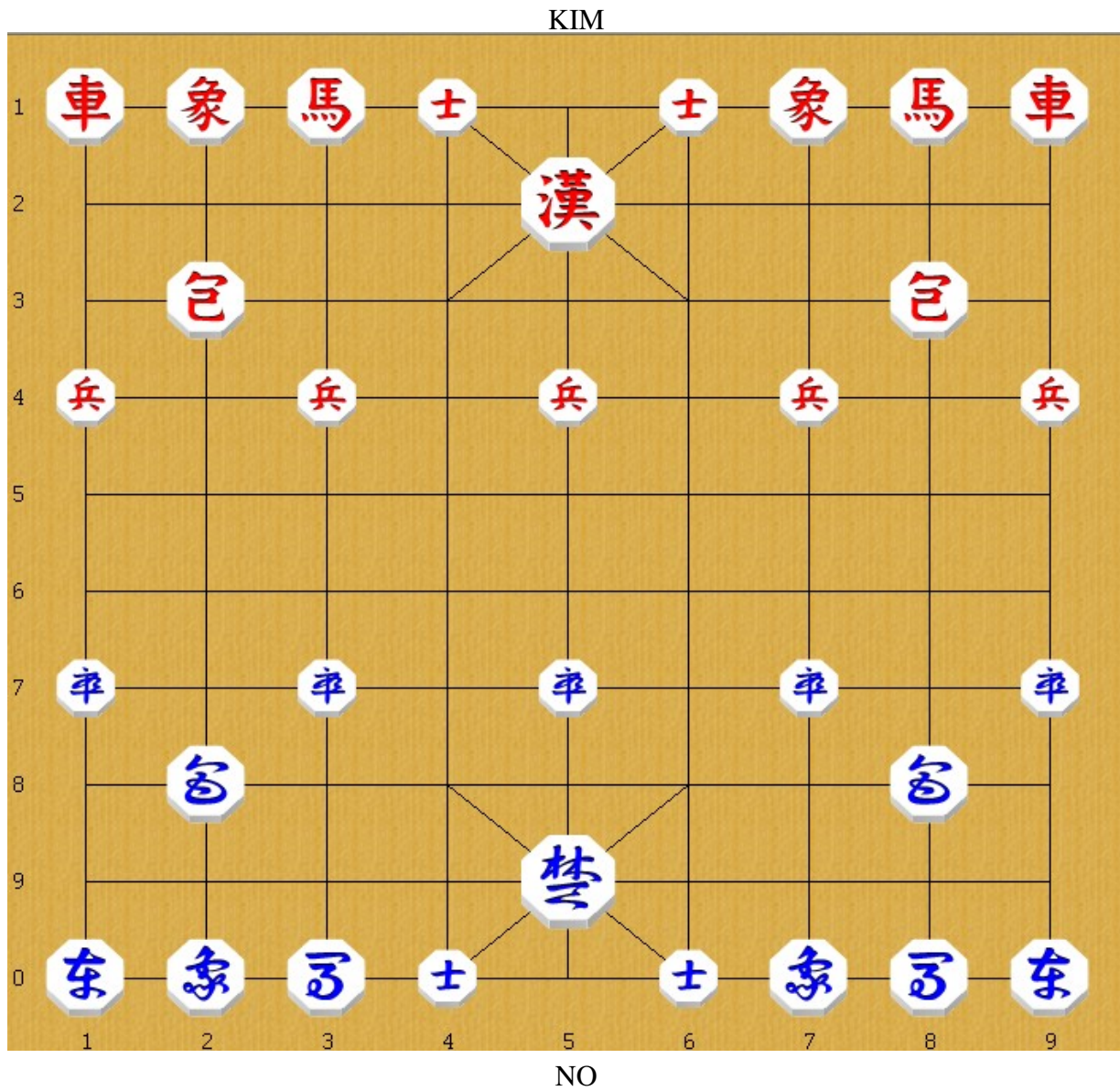


South Korean youth tournament
NO Mu Yol (CHO) vs KIM Sung Hun (HAN)



CHO (figury niebieskie)

1. P71-72

3. H08-87

5. H03-84

HAN (figury czerwone)

2. P49-48

4. H13-34

6. H18-37

Jeśli HAN wyprowadzi konia na 34 to oznacza że chce zagrać C38-33 i E12-35

7. C88-85

9. P75-76

11. E02-74

8. C32-35

10. E12-44

12. P45-46

Tu CHO może zagrać 11. E07-75 z możliwym wariantem 12. P43-42 13. E02-74 14. R11-13
Tutaj HAN może też zagrać 12. R19-59 i 12.C38-36

13. R01-61

14. P43-53

Dobrym planem dla CHO byłoby 13. K95-05, dalej R09-99 i R99-91.

15. R61-64

16. P46-45

17. E07-75

18. P41-42

19. R64-67

20. P45-46

Bardzo dobry ruch HANA to 20.P45-55 (zagrożając rydwanowi na 67). Jeśli 21. R67-64 22. P55-54!

21. R67-69

22. R11-91+

23. A04-94

24. R19-18

25. P73-63

26. P53xP63

Może 26.R91-93 byłoby delikatnie lepszym ruchem.

27. C82xP42

28. R91-61

CHO zagroził zbiciem czerwonego rydwanu 91 słoniem.

29. E74xP46

30. P47xE46

31. C42xP46

32. E44xP72????

Nielegalny ruch! HAN przegrywa przez dyskwalifikację.