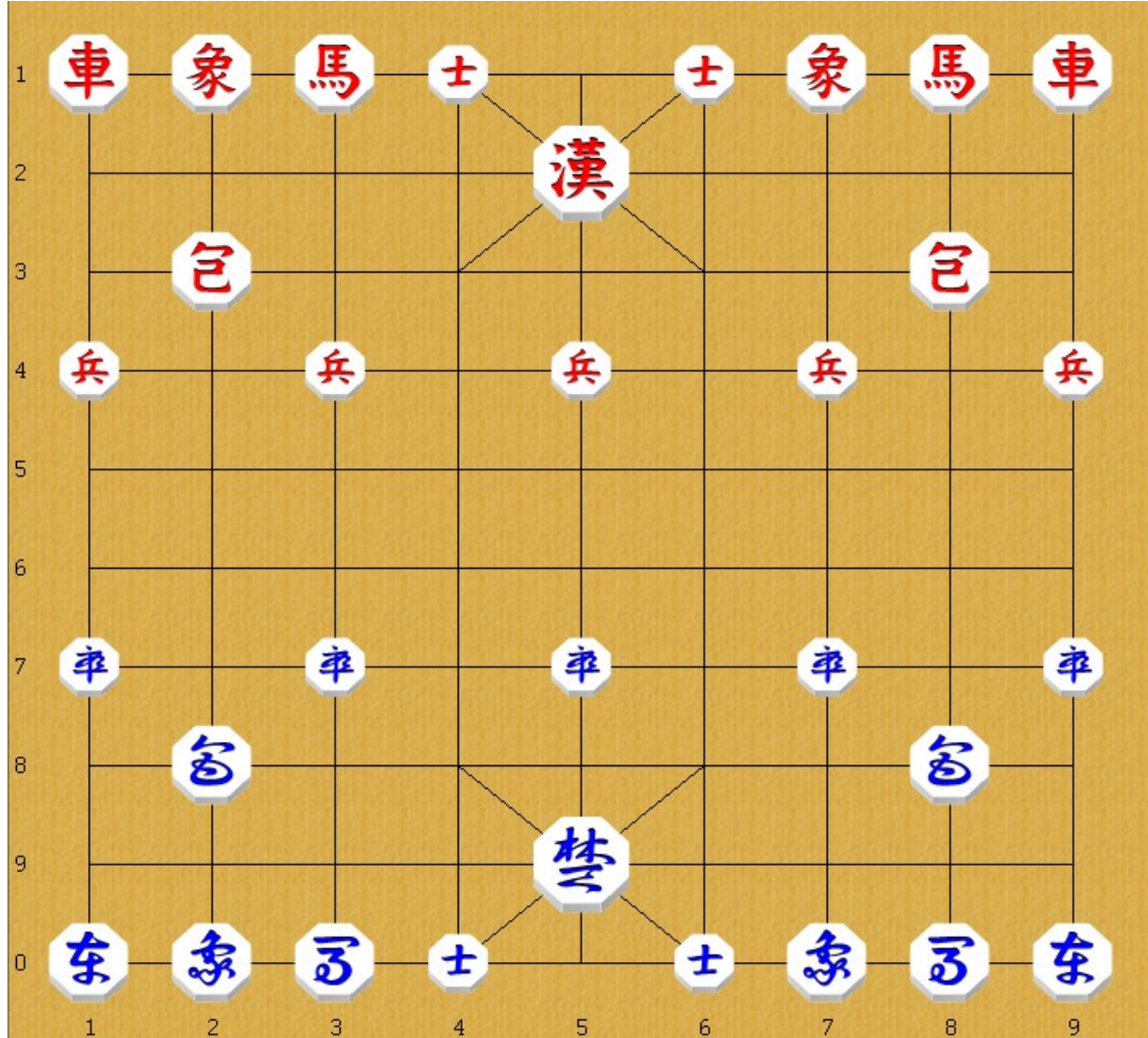


**Gwangju 2012 AMA tournament**  
**YUN Hak Song (AMA 1 dan) vs KIM Dae Yung (AMA 4 dan)**  
**Final**

HAN, AMA 4 dan



YUN, AMA 1 dan

CHO (figury niebieskie)

1. P71-72
3. H08-87
5. C88-85
7. P75-76+
9. E07-75
11. E02-74
13. E75:47
15. R09-08
17. R08-58

HAN (figury czerwone)

2. P49-48
4. H18-37
6. H13-34
8. C32-35
10. P43-53
12. E12-44
14. P48:47
16. R19-18
18. E44:76

Tutaj HAN może zagrać 18. C38-36 i jeśli CHO zagra 19.R58:P53 20. R18-88 albo 19. R58:R18 20. H37:R18

19. P77:76	20. C38-36
21. R58:18	22. H37:18
23. R01-61	24. H18-37
25. H87-68	26. P47-46
27. E74:46	28. P45:46
29. R61-67	30. H37-56

Tutaj CHO może zagrać 29. R76-75 a następnie R61-65.

31. R67-27+	32. A16-26
33. H68:56	34. P46:56
35. R27:17	36. C36:76
37. R17-47	38. C76-36

HAN może zagrać 38. C35-15 i potem K25-24

39. R47-45	40. C36-16
41. H03-84	42. P41-42
43. K95-05	44. A26-36
45. A06-95	46. R11-61
47. C82-62	48. P42-52

W tej pozycji CHO musi zagrać 47. R45:C35 + 48. K25:R35 49. H84-65+ 50. H34-55 (albo P56-55) 51. H65:P53+ i czerwony rydwan na 61 jest stracony!

49. C62-92	50. A14-24
51. C92-96	52. P53-54
53. H84-63	54. P52-53
55. P72-71	56. R61-62
57. P71-72	58. R62-42
59. R45:35	60. K25:35
61. H63-55+	62. R42-45
63. C85:45	64. P46:45
65. C45-85+	66. P45-46
67. P73-74	68. K35-25
69. P74-75+	70. P46-45
71. P72-73	72. K25-14
73. P79-78	74. A36-25
75. P73-74	76. P53-63
77. P78-77	78. P54-64
79. C96-94	80. P64:74
81. P75:74	82. H34-42
83. P74-75+	84. P55-54
85. C94-96	86. P54-64
87. P77-76	88. H42-61

- 
- |             |             |
|-------------|-------------|
| 89. K05-06  | 90. P63-73  |
| 91. C85-05  | 92. P73-74  |
| 93. P75:74  | 94. P64:74  |
| 95. P76-75  | 96. P74-73  |
| 97. C96-94+ | 98. A25-34  |
| 99. C94-96  | 100. H61-42 |
| 101. A95-86 | 102. H42-54 |
| 103. A04-95 | 104. H54-35 |
| 105. C05-85 | 106. H35-47 |
| 107. K06-05 | 108. H47-59 |
| 109. C96-76 |             |

Koniec czasu - podliczenie punktów: CHO 22 punkty, HAN 21.5 punktu.