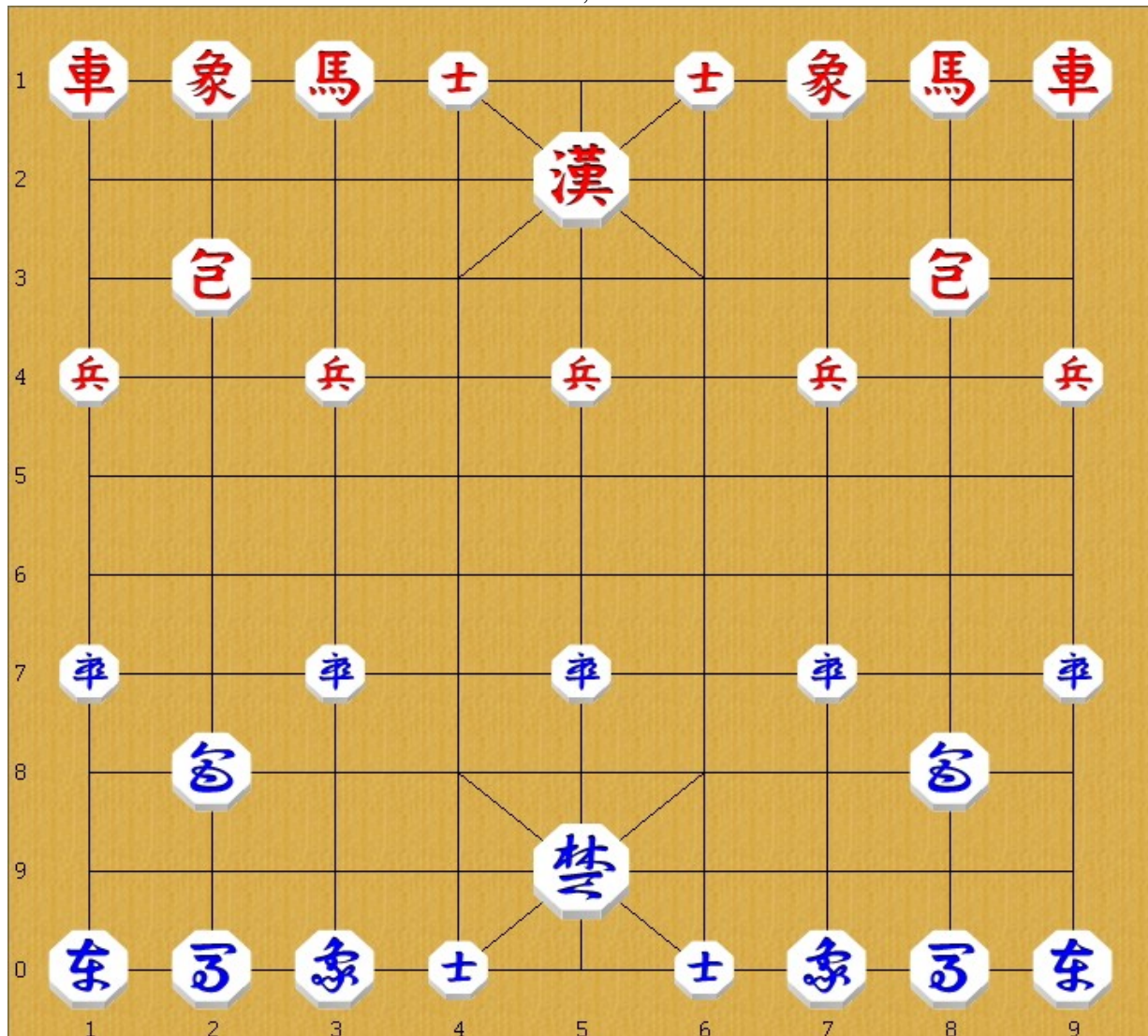


Moon Festival Chuseok
KIM Chol, PRO 2 dan (CHO) vs KIM Dong Il PRO 5 dan (HAN)

HAN, 5 dan



KIM, 2 dan

CHO (figury niebieskie)

1. H02-83
3. C82-85
5. H08-87
7. P79-78 8. P41-42
9. P75-74
11. P77-67
13. C88-86
15. K95-05
17. A04-95
19. A04-95

HAN (figury czerwone)

2. H18-37
4. C38-35
6. E12-44
10. P47-46
12. A14-24
14. K25-14
16. A16-25
18. H13-34
20. H13-34

HAN może też zagrać 20. C32-39, z możliwym wariantem 21. E07-79 22.C39-69 23.R09-07 24.C69:P64 25. C85-81 26.R11-12 27.C86-82 28.P42-41 29.P71-72 30.P43-42 i HAN ma dobrą pozycję z przewagą pionka.

21. H83-75	22. P49-48
23. R09:19	24. C15:R19
25. P64-54	26. C19-16
27. C86-04	28. P42:-52
29. P73-63	30. P48-58
31. E09-79	32. R11-13
33. P71-61	34. P52-53

W tej sytuacji HAN mógłby też zagrać 34.P43-53 35.P61-62 36.P53:54 37.P62:52 38.C32-35 39.R01-41 40.P54-64 i następnie E44-72 grożąc niebieskiemu działu na 04.

35. P54:53	36. P43:53
37. P61-62	38. P53:63
39. P62:63	40. C32-36
41. R01-71	42. C36-76
43. R71-51	44. C76-74
45. R51-54	46. C74:78
47. P67-57	48. C78-73
49. P57:58	50. C73-33
51. E03-71	52. R13-11
53. E71-94	54. C33-35
55. R54-57	56. A25-36
57. P58-48	58. H37-29
59. P48-38	60. R11-13

Nie 60. C35:P38 ponieważ 61. R57-27 z poważanymi problemami dla HANa.

61. P38-28	62. H29-48
63. R57:17	64. A36-25
65. R17-57	66. C35-55
67. P28-27	68. H48-56
69. R57-67	70. H56:75
71. H87:75	72. R13-23
73. R67-64	74. C55-35
75. H75-67	76. H34-42
77. H67:46	78. C16-34
79. R63-66	80. H42:63

HAN mógł zagrać również prosty ruch 80. P45:H46

81. H46:25	82. A24:25
83. R66-68	84. H63-42

Zamiast tego ruchu HAN mógł zagrać lepiej 80. H63-51 i teraz jeśli 85.E94-62 86.R23-43

87.E62:P45 88.E44-72 grożąc przejściem niebieskiego działu na 04.

85. R68-62

86. H42-63

CHO mógł też zagrać 85.R68-38

87. R62-12+

88. K14-24

89. E94-62

90. C34-74

91. R12-52

92. P45-55

93. R52-51

94. C35-65

HAN mógł też zagrać 94. E44:P28.

95. E79-47+

96. C65-35

97. R51-71

98. H63-82

99. R71-41

100. H82-63

101. R41-71

102. H63-82

103. A06-96

104. P55-54

105. R71-72

106. E44:P27

107. R72:H82

108. C74-44

109. E62-94

110. R23-63

111. R72-22

112. K24-14

113. R22-52

114. P54-53

115. R52-12+

116. K14-24

117. R12-42

118. Rezygnuje