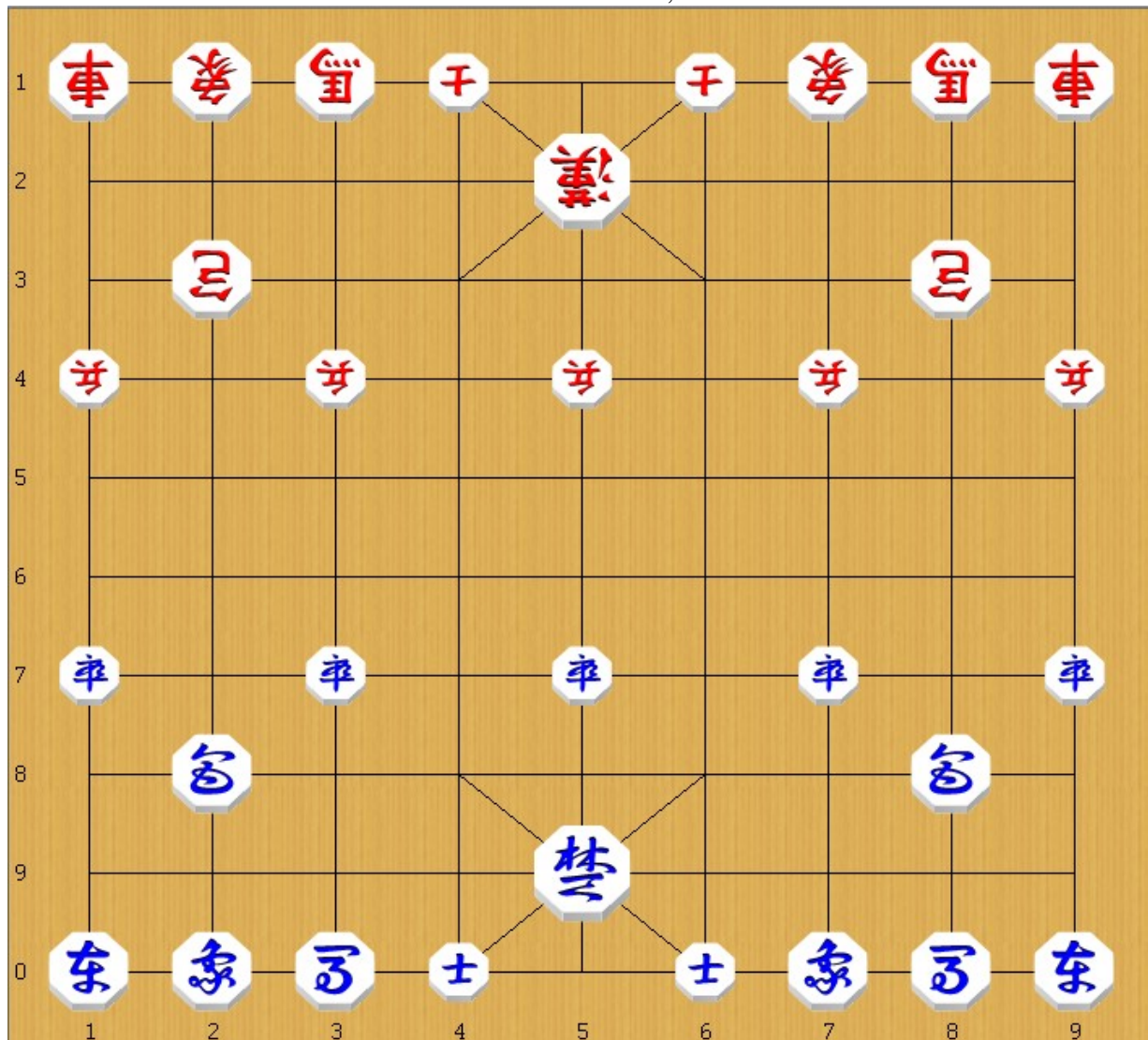


6th KBS JANGGI KING TOURNAMENT, 21/02/2006
 KIM KI YONG (1 dan PRO) vs KIM DIONG HAN (2 dan PRO)

KIM DIONG HAN, 2 dan



KIM KI YONG, 1 dan

CHO (figury niebieskie)

1. P71-72

3. H08-87

5. C88-85

HAN (figury czerwone)

2. P49-48

4. H13-34

6. R19-29

To jest typowy schemat otwarcia stosowany przez Kim Dong Hak - bardzo defensywny.

7. P75-76+

9. E07-75

11. E75:P47

8. C32-35

10. P 45-44

12. P48:E47

Kim Ki Yong natomiast jest bardzo agresywnym graczem. Wybrał najbardziej ofensywny wariant. Możliwe są także 9.C82-62 oraz 9.H03-84

- | | |
|----------------|----------------|
| 13. R09-08 | 14. R29-28 |
| 15. E02-74 | 16. E17-45 |
| 17. R08-58 (1) | 18. H18-26 (2) |

(1) Tu można też 17. H87-75 18. H18-26 19.R08-58 20. C35-15 (broniąc słonia na 12 od R58-52) delikatną przewagę ma czerwony ze względu na solidniejszą pozycję oraz przewagę punktową.

(2) Tutaj czerwony mógłby zagrać 18. C38-98 Jeśli teraz niebieski zagra 19.R58:R28+ 20. E45:R28 czerwony ma dobrą sytuację. Jeśli teraz niebieski zagra 19. R58-52 20. R28-88! 21. K95-86 22. E45:P73 23.P72:E73 28.C98-28 czerwony ma dobrą pozycję.

- | | |
|------------|------------|
| 19. R58-52 | 20. C38-18 |
|------------|------------|

Tu niebieski mógłby zdjąć słonia na 12 grając 21.R52-E12 ale Kim Ki Yong ma bardziej ambitny plan.

- | | |
|-------------|----------------|
| 21. H87-75 | 22. C18-15 |
| 23. H75-56 | 24. R28-38 |
| 25. H56:C35 | 26.E12:H35 |
| 27. R52-32 | 28. A14-24 (3) |

(3) Jeśli teraz czerwony zagra 28. P41-42 niebieski odpowie 29. R01:R11 30.C15:R11 31. E74:P42 32. P43:E42 33. C82:P42 i teraz jeśli 34. H34:C42 35. R32:H42 36. P44-54 37. R42-12!

(Czerwony słoń jest przyszpilony!) i niebieski zdobywa działo i ogromną przewagę.

- | | |
|------------|----------------|
| 29. P79-78 | 30. K25-14 |
| 31. R32-33 | 32. C15-17 |
| 33. H03-84 | 34. A16-25 |
| 35. A04-94 | 36. R38-39 |
| 37. K95-04 | 38. R39-69 |
| 39. A94-95 | 40. R69-64 |
| 41. C85-05 | 42. E35-18 (4) |

(4) Jeżeli 42. E45:P77 43. P78:E77 44. C17:P77 45. R01:P41! z ogromną przewagą.

- | | |
|------------|----------------|
| 43. P76-75 | 44. R64-69 (5) |
|------------|----------------|

(5) Niebieski zagraża pionkiem P75-65 i jeśli R64-54 and P65-55 zdobywając rydwan albo słonia na 45.

- | | |
|----------------|------------|
| 45. P75-76 (6) | 46. K14-15 |
|----------------|------------|

(6) Niebieski zagraża P65-55 jeśli teraz czerwony zagra E45-28, następnie C82-88 i jeśli R69-29 niebieski zagra C05-08 zdobywając słonia z 28.

47. P65-66	48. E45-28
49. C82-88	50. R69-29
51. A95-94	52. P41-42
53. P65-64+!	54. E28-45

Tutaj czerwony myślał dużo kończąc dwa byo yomi na trzy.

55. R01:R11+	56. C17:R01
57. E74:P42!	58. C11-16

Niebieski gra bardzo zdecydowanie. Teraz czerwony nie może zbić słonia grając P43:E42 ponieważ straci figurę (konia albo słonia) przez P54:P44!

59. P54:P44	60. P43:P44
61. C88-82	62. P44-54
63. P73-63	64. P54-55
65. A06-96	66. R29-09
67. P63-53	68. R09-69
69. P53-43	70. R69-64
71. R33-31	72. P47-46
73. R31-51	74. P46-56
75. C82-85	76. E45-28
77. R51-21	78. H34-46
79. P43-33	80. A24-34 (7)

(7) Może lepiej byłoby zagrać 80.H26-45. Tutaj niebieski mógłby zagrać 81. P33:A34 82. R64:P34 83. C85:A25 84. H46:C25 85. R21:H25+ 86. R34:R25 87. E42:R25 z dużą przewagą.

81. C85:A25	82. A34:C25
83. E42:A25	84. C16-14
85. P33-34	86. K15-16
87. E25-42 (8)	88. R64:P34

(8) Albo 87. P34-24 88. C14-17 89. E25-53 90. R64-34 91. P24-25+ 92. H46:p25 93. R21:H25 i niebieski ma dużą przewagę materiałową.

89. E42:C14	90. R34:E14
91. A96-95	92. R14-13
93. R21-61	94. H46-54
95. R61-67	96. K16-25

-
- | | |
|-----------------|--------------|
| 97. R67-27 | 98. R13-33 |
| 99. A95-86+ | 100. H54-35 |
| 101. R27:E28 | 102. P56-66 |
| 103. P77-76 (9) | 104. P66:P76 |

(9) Inną kontynuacją może być 103. R28-68 104. P55-65 105. R68:P66 106. R33-03+ 107. C05:R03 P65:R66 i niebieski ma przewagę.

- | | |
|---------------|--------------|
| 105. H84:P77 | 106. R33-83 |
| 107. K04-95 | 108. H35-47 |
| 109. R28-27 | 110. E18-46 |
| 111. H76:P55 | 112. E44-63+ |
| 113. H55:E63+ | Rezygnuje |