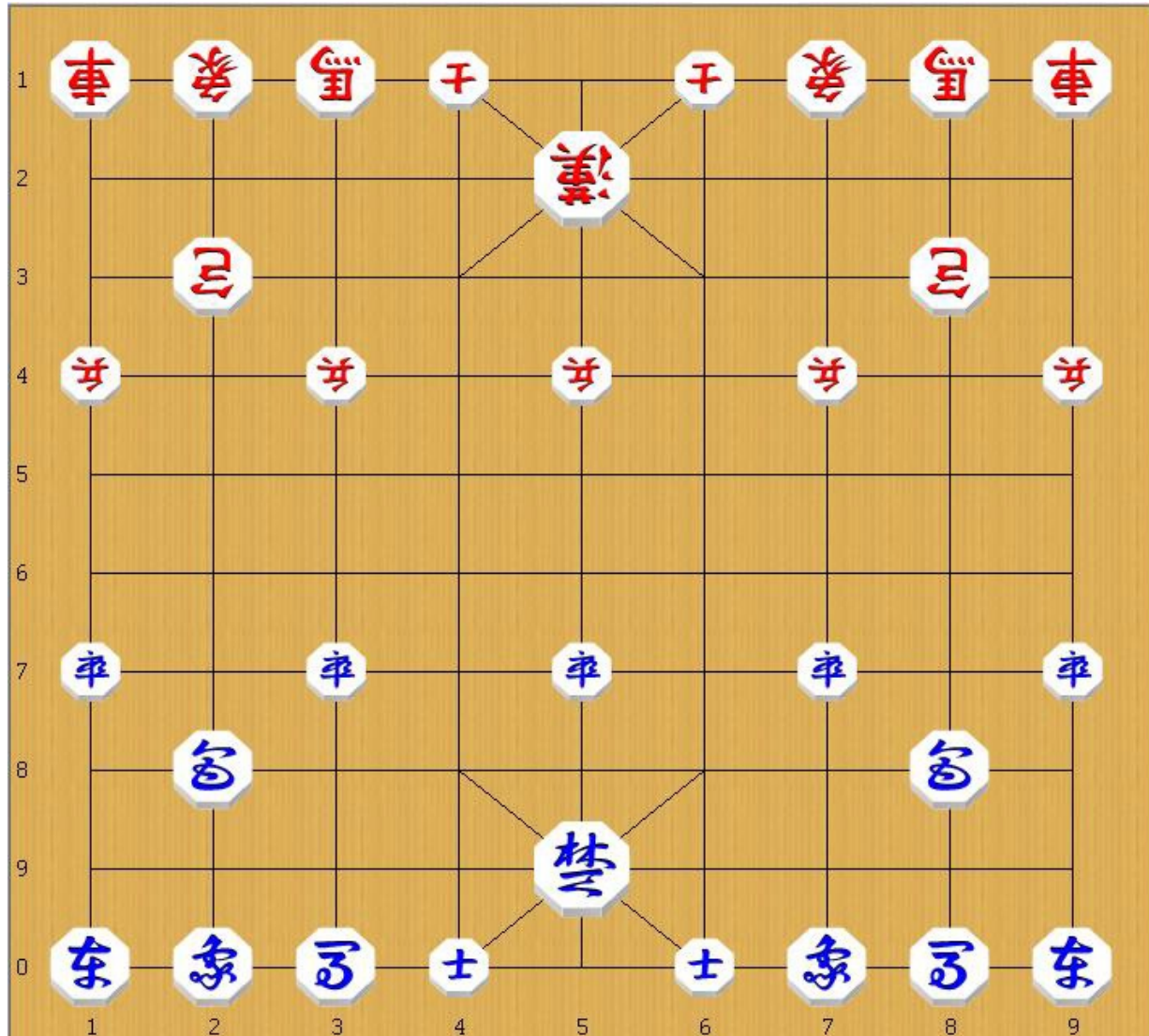


Match sponsored by Kyunghyang Daily, 04/10/1988
 KIM Chi Hwang (7 dan PRO) vs KIM Geon Man (7 dan PRO – now 9 dan pro)

KIM G.M, 7 dan



KIM C.H, 7 dan

CHO (figury niebieskie)

- 1.P79-78
- 3.H08-87
- 5.P77-76
- 7.P79-69
- 9.C88-85
- 11.P75-76 janggun
- 13.E02-74
- 15.E07-75
- 17.H87-66

HAN (figury czerwone)

- 2.P41-42
- 4.R19-59
- 6.H13-34
- 8.R59-29
- 10.K25-15
- 12.C32-35
- 14.P45-44
- 16.E17-45
- 18.H18-26

Żeby uniknąć E75xP47, P48xE46 i H66xP47 zyskując 1 punkt (Słoń: 3 punkty, 2 pionki: 2 punkty każdy).

19.H03-84	20.A14-24
21.A04-94	22.A16-25
23.A06-96	24.K15-14
25.P73-63 (albo R01-61)	26.C35-15 (może C38-98!?)
27.P63-64	28.C38-31
29.R01-03	30.P41-42
31.P64-54	32.C31-35 (może wciąż C15-13?!)
33.P54:P44	34.E12:P44
35.E75:P43	36.P42:E43
37.R03:P43	38.E44-76

W tej pozycji CHO (niebieski) ma dużo lepszą sytuację. HAN (czerwony) nie zablokował akcji CHO na swoim prawym skrzydle i teraz konsekwencje będą strasznie!

39.H66-54	40.E76-53 (może R11-13!?)
41.R3:E53!	42.E45-77

Jeśli 42.H34:R53?? i następnie 43.H54-33 szach-mat. Teraz HAN poświęcił sporo materiału.

43.H54-33 janggun	44.C35:H33
45.R53:C33	46.A25-16
47.C82-22	48.H34-53

Nie 48.E77:R09?? Ponieważ 49.E74-42 szach-mat!

49.R33:H53	50.E77:R09
51.R53-59!	52.R11-41
53.R59:R29	54.R41-44
55.C22:H26	56.A16:C26
57.R29:A26	58.R44:E74
59.C85-05	60.R74-34
61.R26-76	62.A24-25
63.K95-04	64.R34-39
65.R76-74 janggun	66.R25-24
67.P67-68	68.P48-58

Końcówka gry jest zdecydowanie lepsza dla CHO, ale HAN ciągle szuka możliwości kontrataku. Pozostała część gry to dobra lekcja techniki jak zyskać przewagę w ostatniej fazie gry.

69.A96-95	70.P58:P68
71.P9:P68	72.P47-46
73.R74-78	74.R39-37
75.H84-65	76.P46-45
77.H65-53	78.P45-44 (E09-77?!)

79.R78-73	80.E09-77
81.H53-41	82.E77:C05
83.H41-33 janggun	84.R37:H33
85.R73:R33	86.E05-88
87.P68-67	88.E88-65
89.P67-66	90.E65-42
91.P66-56	92.A24-25
93.P56-46	94.C15-35
95.R33-63	96.K14-15
97.P72-62	98.K15-16
99.P62-52	100.E42-14
101.R63-66	102.K16-15
103.P46-36	104.E14-31
105.P52-42	106.E31-54
107.P34:A25 janggun	108.K15:P25
109.P42-32	110.K25-34
111.R66-16 janggun	112.K34-24
113.P32-33	rezygnuje CHO w następnym ruchu wygrywa przez mata (P33-34)