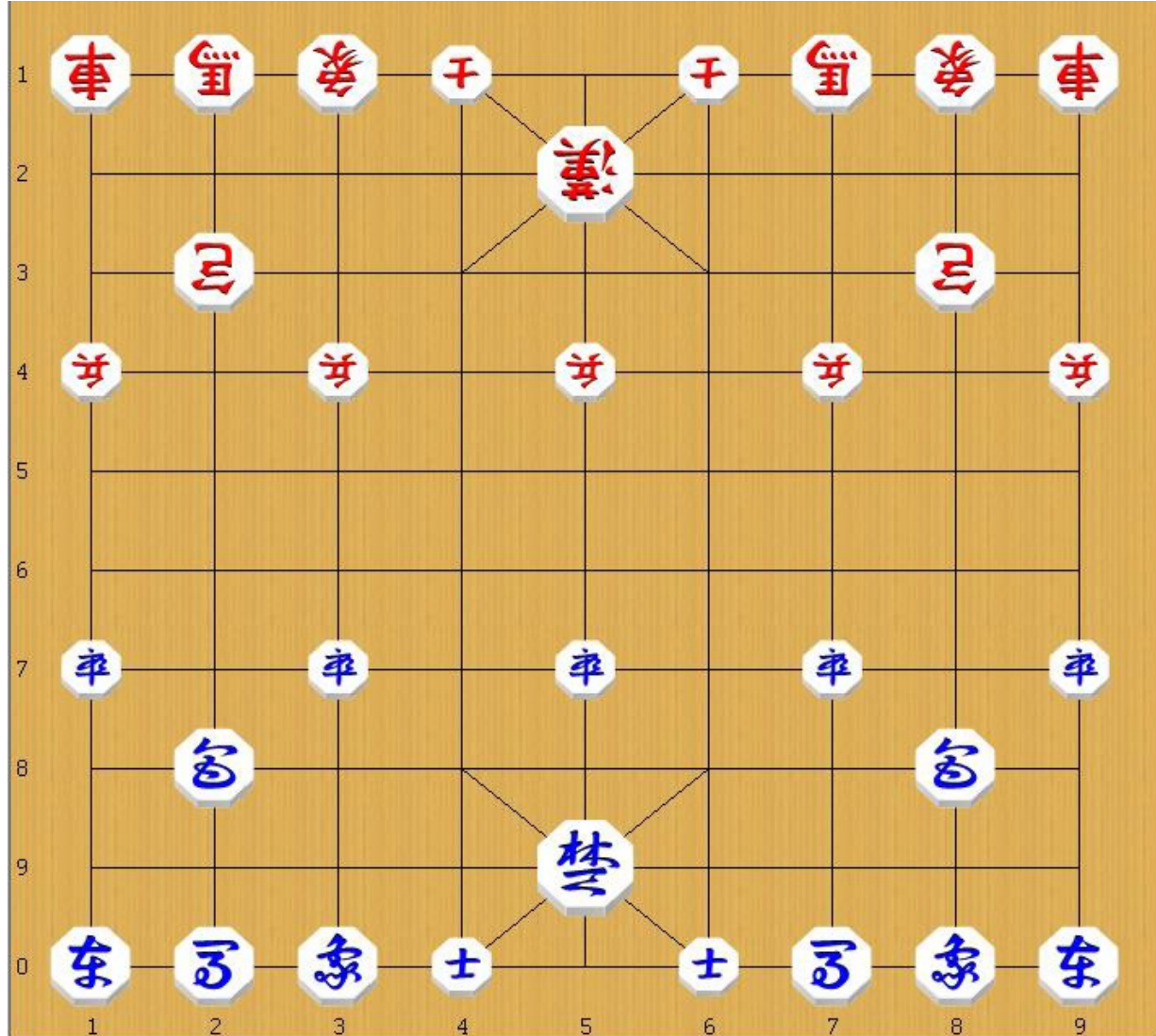


5th KBS JANGGI KING TOURNAMENT, 16/7/2005
 HWANG Moon Soo (9 dan PRO) vs KIM Geon Joon (9 dan PRO)
 Mecz o 1 i 2 miejsce - 3 gra

KIM, 9 dan



HWANG, 9 dan

CHO (figury niebieskie)

1.P79-78

3.H02-83

5.C82-85

7.P75-76

9.E03-75

11.H07-86

HAN (figury czerwone)

2.P49-48

4.H12-33

6.C32-35

8.H17-36

10.P45-46

12.R11-51

W tej sytuacji czerwony mógł też zagrać 12.E13-45 or 12.R11-21 i potem R19-29 i następnie P49-48.

| | |
|------------|------------|
| 13.R01-20 | 14.E13-45 |
| 15.P77-67 | 16.K25-15 |
| 17.C88-68 | 18.R51-59 |
| 19.R09:R59 | 20.P49:R59 |
| 21.E08-76 | 22.C35-55 |

Jeśli czerwony zagrałby 22.P59-58, niebieski mógłby odpowiedzieć 23.C68-98 następnie 24.P47-57 25.P67:P57 26.P58:P57 27.C98-93 i potem H83-75, atakując czerwonego konia na 33.

| | |
|------------|------------|
| 23.P67-66 | 24.P47-57 |
| 25.C68-63 | 26.H33-41 |
| 27.P74-64 | 28.R19-29 |
| 29.P73-74 | 30.P59-58 |
| 31.C63-93 | 32.H41-22 |
| 33.E75:P43 | 34.P42:E43 |

Tutaj możliwe również byłoby zagrać też 33.P64-54 34.C55-35 35.P54-44 36.P43:P44 37.R02:P42

| | |
|-----------|-----------|
| 35.R02-52 | 36.C55-35 |
| 37.P64-54 | 38.R29-24 |
| 39.P74-64 | 40.A14-25 |

Tutaj czerwony skończył swoje 10 minut i rozpoczął odliczanie 1byoyomi.

| | |
|-----------|-----------|
| 41.P66-65 | 42.P57-56 |
|-----------|-----------|

Tutaj dobrym ruchem byłoby też 41.P54-55 zbijając czerwonego słonia. (17'.07'') Czerwony mógł też zagrać 42. A16-26 43.P55:E45 44.P46:P45 45.P66-65 46.P43-44 47.P71-72 48.E18-46 49.P68-69

| | |
|------------|-------------------|
| 43.C93-98 | 44.P58-57 |
| 45.P71-72 | 46.A16-26 |
| 47.R52-51 | 48.K15-16 |
| 49.E76-59 | 50.H36-28 |
| 51.P68-58 | 52.C35-15 |
| 53.C98-94 | 54.R24-23 |
| 55.H83-75 | 56.R23-33 |
| 57.P54-44 | 58.P43:P44 |
| 59.C94:P44 | 60.E45-13 |
| 61.R51-52 | 62.H22-34 |
| 63.C44-94 | 64.C15-17 |
| 65.K95-05 | 66.C38-08 janggun |

Tutaj niebieski mógł zagrać 65.C94:H34 66.R33:H34 67.R52-42

| | |
|-----------|-----------|
| 67.A06-95 | 68.C08-48 |
|-----------|-----------|

W tej sytuacji czerwone działo kontroluje punkt 44 niebieskiego pionka: jednakże tutaj strategią

niebieskiego może być H75-63, P72-73 i następnie P64-54-44.

| | |
|------------|-------------|
| 69.H75-63 | 70.C17-14 |
| 71.C94-99 | 72.A26-36 |
| 73.C99-93 | 74.R33-31 |
| 75.P64-54 | 76.R31-41 |
| 77.P65-55 | 78.E18-35 |
| 79.P55:P56 | 80.P46:P56 |
| 81.C93-96 | 82.H28-47 |
| 83.H86-65 | 84.K16-15 |
| 85.P54-44 | 86.E35:H63? |

Czerwony ma tylko kilka sekund do ostatniego byo-yomi. Niebieski mógłby wygrać przez 86.C85-45 janggun! I czerwony rydwan na 41 jest stracony. Ze względu na brak czasu niebieski zagrał słabszym ruchem

| | |
|------------|------------|
| 87.H65-84 | 88.K15-16 |
| 89.P44:H34 | 90.A25:P34 |
| 91.P68-58 | 92.C48-46 |
| 93.H84:E63 | 94.P57:P58 |

Tu może lepiej było zagrać 93.P58:57 94.H47:E59 95.P57:P56 96.C46-26 97.H84:E63

| | |
|-------------|-------------|
| 95.R52:P56 | 96.P58:E59 |
| 97.H63-55 | 98.A34-25 |
| 99.R56-57 | 100.H47-28 |
| 101.R57-27 | 102.H28-49 |
| 103.C35:A25 | 104.R41-45! |
| 105.H55-67 | 106.R45:C25 |
| 107.R27-47? | 108.C46-26 |
| 109.R47:H49 | 110.P59-58 |
| 111.H67-46 | 112.K16-15 |
| 113.H46:P58 | 114.R25-75 |
| 115.P72-62 | 116.E13-45 |
| 117.R49-69 | 118.E45-73 |
| 119.C96-94 | 120.A36-25 |
| 121.P62-63 | 122.C26-23 |
| 123.R69-66 | 124.R75-45 |
| 125.H58-77 | 126.E73-56 |
| 127.P63-64 | 128.E56-39 |
| 129.H77-65 | 130.R45-55 |

W tym momencie sędzia zatrzymał grę i poprosił o policzenie punktów.

Niebieski : 33 punkty

Czerwony: $33 + 1,5 = 34,5$ punkta