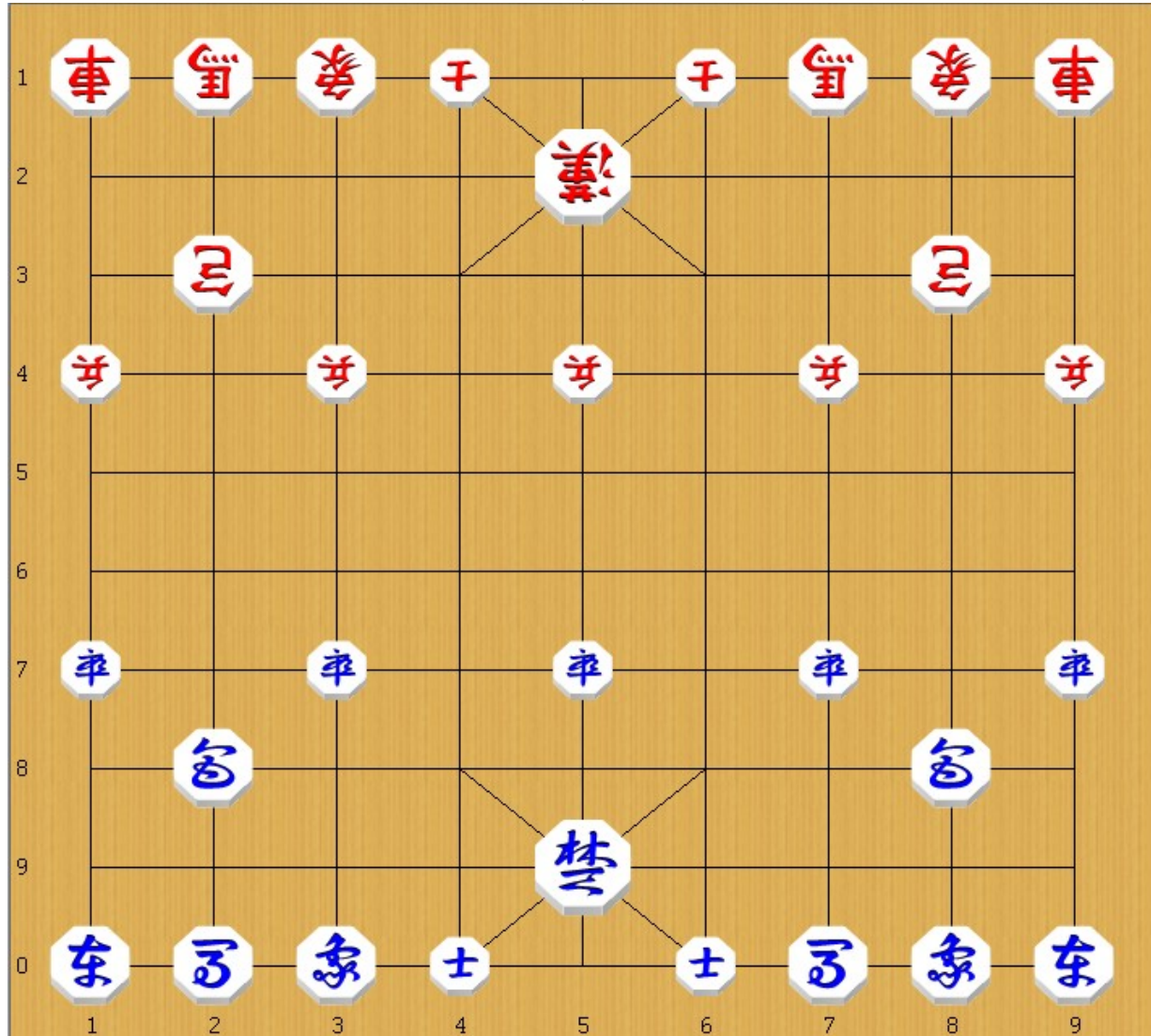


KISEONG TOURNAMENT 2006
SONG Jong Il ,9 dan PRO (CHO) vs KIM Dong Hak,1 dan PRO(HAN)
Final, 5 gra

KIM, 1 dan



SONG, 9 dan

CHO (figury niebieskie)

1. P79-78
3. H02-83
5. C82-85
7. C85-81
9. P71-72
11. C81-85
13. E08-76
15. R01-61
17. E03-71

HAN (figury czerwone)

2. P41-42
4. H17-36
6. R11-21
8. R21-24
10. H12-33
12. C32-35
14. E18-46
16. K25-15
18. R19-29

19. R61-63	20. P45-44
21. R63-62	22. E13-45
23. H07-86	24. P49-48
25. R09:R29	26. R24:27
27. P73-74	28. P44-54
29. R62-66	30. P43-53
31. R66-56	32. R29-49
33. P77-67	34. A16-25
35. K95-05	36. A14-24
37. A04-95	38. C38-58
39. E76:P48	40. C58-18
41. P72-62	42. C18-13
43. K05-04	44. P47:E48
45. C85:E45 (1)	46. C13-16 (2)

(1) Bardzo radykalne. Inną drogą tutaj jest: 45.C85-05 i następnie C88-84

(2) Jeżeli 46.H33:C45 47.R56:E46 48.H45-33 49.R45:P42

47. C45:P48 (3)	48. E46-69 (4)
-----------------	----------------

(3) Ruch 47.C45-85 nie jest dobry ponieważ 48.E46-69 i HAN jest bardzo agresywny.

(4) Nie 48.H36:C48 ponieważ 49.R56:E46 z podwójnym atakiem na pionka 42 i konia 48.

49. R56-58	50. E69:H86 (5)
------------	-----------------

(5) Tu możliwe było również R49:C48

51. C48-68	52. E86-09
53. C68-65	54. R49-89
55. P78-77	56. H33-45
57. P77-76	58. H45-33
59. C65-85	60. C16-14
61. K04-05	62. C14-16
63. P67-66	64. P54-55
65. C88-18	66. R89-79
67. R58-88	68. C16-13
69. H83-02	70. P53-54
71. C18-08	72. H36-57
73. P66-67	74. H57-36
75. A06-86	76. P55-56
77. C18-14	78. P54-55
79. K05-06	80. R69-49
81. C85-05	82. H36-48
83. P67-66 (6)	84. P56:P66

(6) Tutaj CHO może zagrać także 83.P67-68. Możliwą wariacją jest: 84.C13-18 85.C05:E09 i teraz jeśli HAN zagra 86.P46-47 CHO odpowie 87.R88-87 (Cho:51 punktów, Han 50,5 punktów).

85. P76:P66	86. H48-69
87. R88-68	88. E09-77
89. C05-85	90. E77-35
91. R68-67	92. E45:P62
93. C85:P55	94. E62-34
95. P66-56	96. H69-88
97. R67-68	98. H88-69
99. C55-85	00. H69-48
101. P56-55	102. C14-16
103. K06-05	104. K15-14
105. P55-45	106. C35-15
107. R68-63	108. H33-52
109. P45-44	110. H52:E71
111. R63-61 (7)	112. H71-92

(7) Jeżeli 111.P44:E34 112.H71:R63?? 113. P34:A25 szach-mat. Jednakże HAN może uniknąć pułapki grając 112.C16:P34.

113. C14-64	114. H48-56
115. R:E34	116. C16:P34
117. C85-55	118. R49-45
119. P75-65	120. H56-77
121. P74-75	122. R45-43
123. H02-94	124. R43-03 janggun
125. A95-04	126. H77:A96
127. R61-62	128. H92-84

CHO przegrywa przez koniec czasu