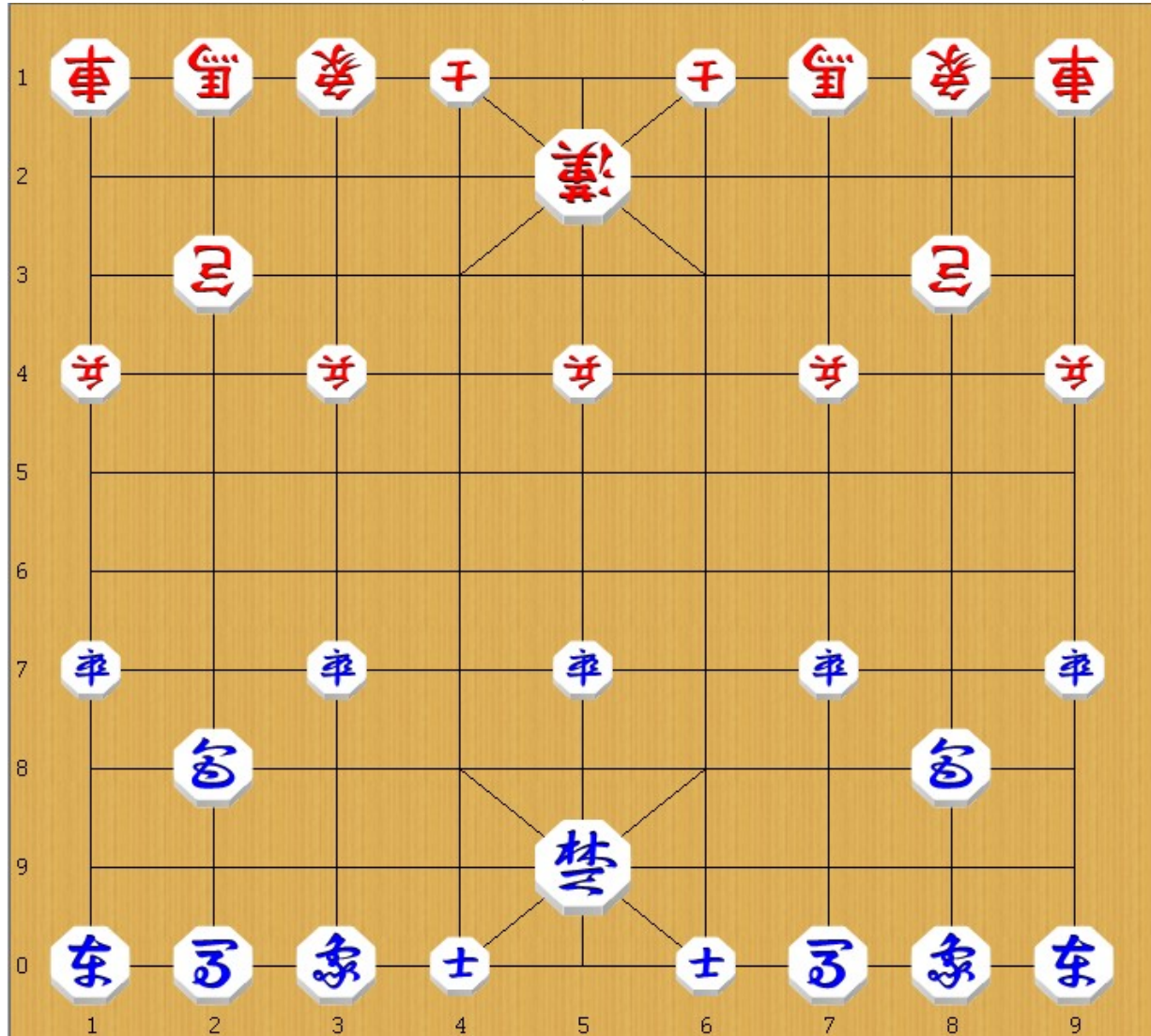


KISEONG TOURNAMENT 2006
SONG Jong Il ,9 dan PRO (CHO) vs KIM Dong Hak,1 dan PRO(HAN)
Final, 3 gra

KIM, 1 dan



SONG, 9 dan

CHO (figury niebieskie)

1. P79-78
3. H02-83
5. C82-85
7. P75-74 janggun
9. E03-75
11. C88-68 (1)

HAN (figury czerwone)

2. P41-42
4. H17-36
6. R11-21
8. C38-35
10. P45-46
12. E13-45

(1) Inną możliwością tutaj jest: 11.E75:P43 12.P42:E43 13.R01-02 14.R21-22 15.R02-62 i potem 17.R62-69 atakując pionka 49.

13. C88-98 (2)

14. K25-15

(2) Dobrym pomysłem tutaj jest też 13.P77-67 z myślą przerwania działu na 63 (w celu kontrolowania pola konia 33), 66 albo 69 (zagrożając rydwanowi w 19).

15. C98-91

16. R21-29

17. P71-72 (3)

18. P49-48

(3) Atakowanie działem nie jest dobrym pomysłem: 17.C91-99 18.P49-48 19.C99:R19 20.R29:R09 i Han zagraża słoniowi i koniowi w 07 i 08 i także działu w 19.

19. R09:R29

20. R19:R29

21. H07-86

22. H12-24

23. C91-96

24. A16-25

25. E08-76

26. P47-57

27. R01-61 (4)

28. K15-16

(4) Tutaj dobrze by było również 27.R01-51 z kontrolą całej linii na przeciwko czerwonym pionkom. Jeśli teraz 28.C32-52, CHO może zagrać 29.E:P43 i czerwone działo jest w bardzo niebezpiecznej pozycji. Jeśli HAN zagra 28.R19-69 wtedy CHO odpowie 29.P77-67.

29. P77-67

30. P57-56 (5)

(5) Wymiana 30.P57:P67 nie jest dobra dla HANa ponieważ 31.R61:P67 i CHO ma rydwan w pozycji atakującej, razem ze słoniem w 75 i 76.

31. E76:P48 janggun

32. H36:E48

33. P67-57

34. P56:P57

35. R61-68

36. R29-28

37. C96:P46

38. P57-56

39. C46-76 janggun

40. K16-15

41. R68-61

42. R28-27

43. C76-96

44. C32-52

45. E75:P43

46. P42:E43

47. H83-75

48. R27-97

49. K95-05

50. C52-58

51. P78-68 (6)

52. C58-38

(6) Tutaj nie jest dobrym pomysłem zabicie pionka 56 od razu (przez H75:P56) ponieważ CHO atakuje działem na ostatniej linii. Na przykład 51.H75:P56 52.C58-08 janggun 53.A06-95 54.R67-07 janggun 55.A95-06 56.R06-67 janggun, i HAN wygrywa rydwan.

53. H75:P56

54. H48:H56

55. C96:H56

56. R97-57

57. C56-58

58. R57-55

59. C58-88

60. R55-56

61. A04-95

62. R56-76

63. K05-04

64. E45-77

65. R61-67	66. E18-46
67. P73-63	68. A25-16
69. C88-48	70. A14-25
71. H86-98	72. K15-14
73. H98:E77	74. E46-23
75. C48-78	76. R76-36
77. C78-74	78. R36-76
79. R67-47	80. K14-15
81. H77-96	82. E23-55
83. P64-54	84. E55-78 (7)

(7) Mając w planach zagrać E78-A95

85. C74:H24 (8)	86. A25:C24
87. R47:P43 (9)	88. E78:A06
89. R43-45	90. R76-36
91. A95:E06	92. A16-25
93. A06-95	94. K15-16
95. P54-44	96. C35-15
97. R45-48	98. R36-37
99. P73-74	100. C38-36
101. R48-46	102. A25-26
103. H96-75	104. A24-25
105. C75-45	106. C36-14
107. P72-73	108. R37-31
109. A95-84	110. R31-61
111. P68-67	112. C15-35
113. R46-66	114. R61-01 janggun
115. K04-94	116. K16-15
117. H75-56	118. C14-16
119. H56:C35	120. C16:R66
121. H35-23 janggun	122. K15-14
123. P67:C66	124. R01-91 janggun
125. K94-04	126. R91-61
127. P66-56	128. R61-51
129. P56-46	130. R61-66
131. P46-47	132. R56-53
133. H23-42	134. R53-57
135. P47-46	136. R57-56
137. P46-47	138. R56-66
139. H42-63	140. R66-67
141. P47-46	HAN rezygnuje