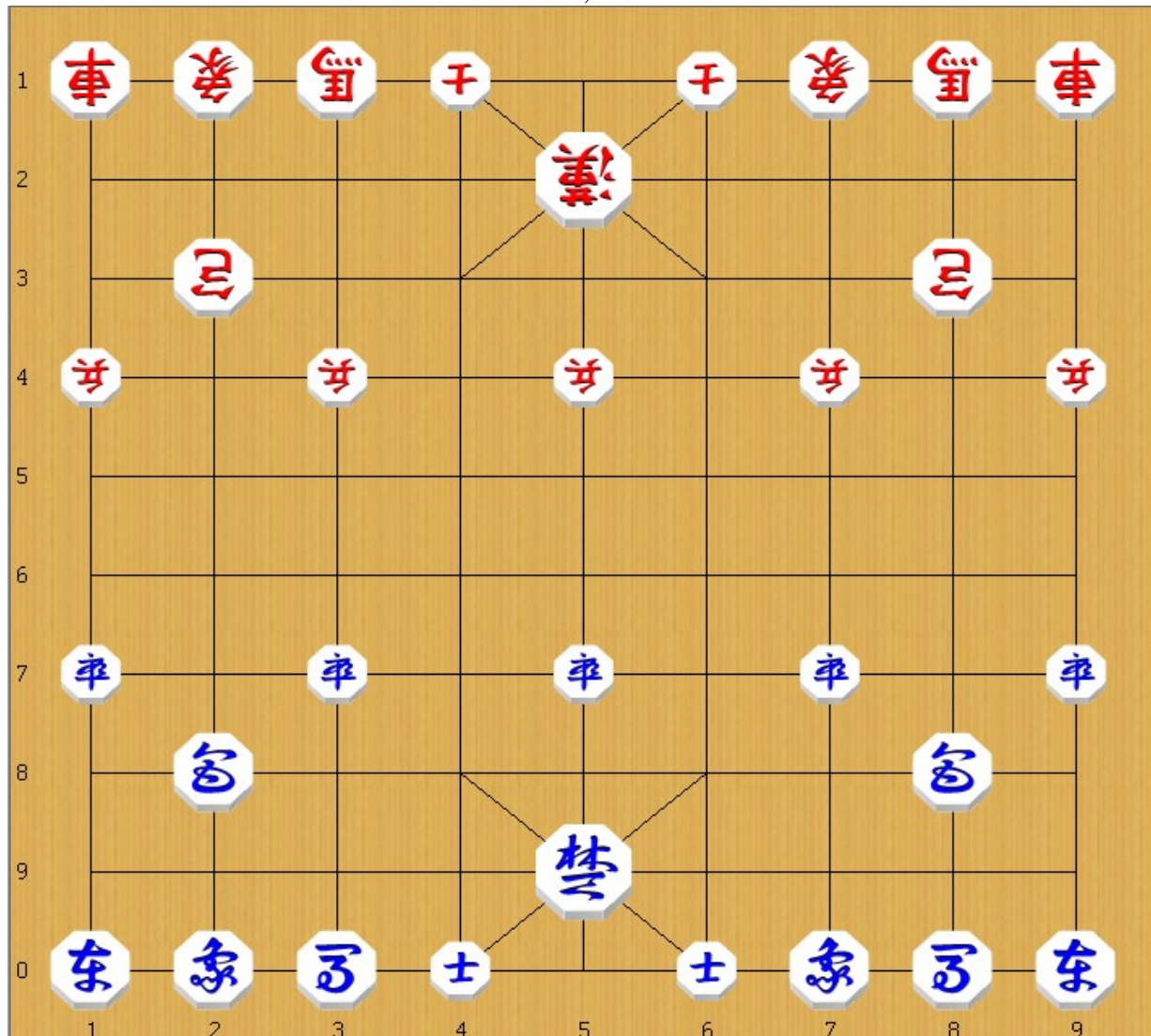


Myonyin tournament 2000
 HWANG Moon Su, PRO 6 dan (CHO) vs CHO Yong Hui, PRO 4 dan(HAN)

CHO, 4 dan



HWANG, 6 dan

CHO (figury niebieskie)

1. P71-72
3. H08-87
5. C88-85
7. P75-76
9. E07-75
11. H03-84
13. A04-94
15. A06-96
17. E02-74
19. R01-91
21. R91:R51

HAN (figury czerwone)

2. P49-48
4. H17-36
6. C38-35
8. H13-34
10. P45-44
12. A14-24
14. K25-14
16. A16-25
18. R19-59
20. R59-51
22. P41:R51

23. P79-78	24. C35-15
25. P73-63	26. P44-54
27. R09-01	28. P51-61
29. C82-62	30. E21-44
31. C62-66	32. P43-53
33. P63:P53	34. P54:P53
35. C66-86	36. E17-45
37. R01-03	38. E44:P72
39. H84:E72	40. P61-62
41. H62-64	42. R11-71
43. H64-56 (1)	44. C15-13

(1) Być może lepiej byłoby zagrać 43. E74-02. Cho (niebieski) zaprasza HANa (czerwony) do przejścia słonia na 74 w celu uzyskania otwartej kolumny 11-01. Ten manewr jest trochę ryzykowny ale jest to dobra okazja dla niebieskiego: Han ma atak, przewagę materiałową i może to umocnić broniąc swojego Pałacu. Ale w praktyce łatwiej się atakuje niż broni.

45. R03-09	46. R71:E74
47. R09-01	48. C13-15
49. C86-04	50. R74-73
51. K95-05	52. R73-93
53. A96-95	54. E45-73
55. R01-31	56. C32-36
57. H56-35	58. A25:H35
59. C85:A35	60. K14-25
61. C35-85 janggun	62. C15-35
63. R31-21	64. C36-14
65. P77-67	66. P47-46
67. H87-66	68. P44-54 (2)

(2) Tutaj ma przewagę materiałową i zaczyna grać trochę zbyt mechanicznie. Może lepiej byłoby 68. R93-83 lub 68. R93-03 żeby wyrzucić presję na pałac CHO.

69. H66-74	70. H36-42 (3)
------------	----------------

(3) Tu można też było zagrać 70.R93-03. Teraz CHO skorzysta z okazji żeby przeprowadzić atak na czerwonego generała.

71. R21-31	72. C14:H74? (4)
------------	------------------

(4) Eliminuje konia, ale jest to ostatnie przejście dla czerwonego. Teraz niebieski rozpoczyna precyzyjny atak.

73. R31:C35janggun!	74. K25-26
75. E75-43!	76. H37-25 (5)

(5) Gdyby 76. K26-16 wtedy CHO 77. P76-75 78.A24-25 79. R35-32 i wygrywa.

77. P76-75

79. R35-36 janggun

81. R36:H25 szach-mat!

78. K26-16

80. K16-15