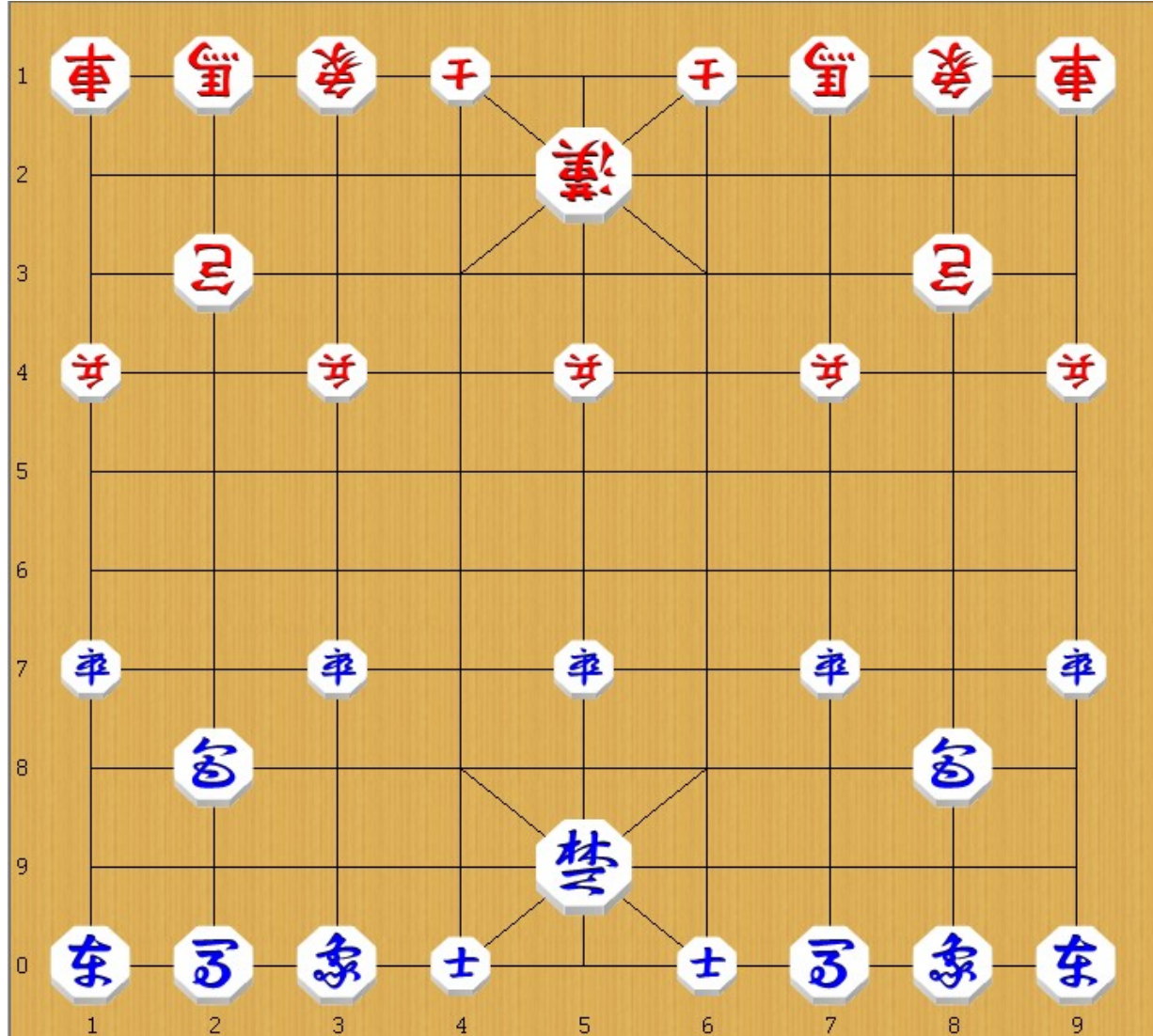


**2 KISEONG TOURNAMENT 2007**  
**Ha Song Ho ,8 dan PRO (CHO) vs KIM Geon Joong, 9 dan PRO(HAN)**  
**Final, 2 gra**

KIM, 9 dan



Ha Song Ho, 8 dan

CHO (figury niebieskie)

1. P79-78
3. H02-83
5. C82-85
7. P75-74
9. E03-75
11. H07-86
13. K95-05
15. A04-95
17. R09-69

HAN (figury czerwone)

2. P41-42
4. H12-33
6. C32-35
8. H17-36
10. P45-46
12. A12-24
14. R11-51
16. K25-14
18. A16-25

- |                |             |
|----------------|-------------|
| 19. E08-76     | 20. C35-15  |
| 21. E75:P43    | 22. P42:E43 |
| 23. R69-63     | 24. R51-41  |
| 25. C85-81     | 26. R41-42  |
| 27. P73-72     | 28. E13-41  |
| 29. H83-75     | 30. P43-44  |
| 31. C81-87 (1) | 32. C15-13  |

(1) Tutaj CHO (figury niebieskie) ma dobrą kontynuację: 31.C88-83 32.H33-45 34.P49-48 35.C89-82 36.R42-43. Ale HAN (figury czerwone) może zagrać lepiej 34.C38-08 janggun 35.H86-07 36.P49-48 37.R63-83 38.C05-58 39.R01-03 z równą pozycją.

- |                |                |
|----------------|----------------|
| 33. R63-69     | 34. C13-16     |
| 35. C87-84     | 36. P46-45     |
| 37. R01-03     | 38. C16-13     |
| 39. R03-02     | 40. E18-46     |
| 41. A06-96     | 42. C38-34     |
| 43. P74-64     | 44. P47-57     |
| 45. R69-66     | 46. P49-48     |
| 47. C84-06     | 48. R19-09     |
| 49. P64-63     | 50. P45-55     |
| 51. P63-53     | 52. R52-22     |
| 53. C88-85     | 54. E46-74     |
| 55. R02-03     | 56. P55-54     |
| 57. P53-43 (2) | 58. P54-64 (3) |

(2) Może tutaj CHO popełnił błąd defensywny, ponieważ w następnym ruchu HAN zdobędzie więcej miejsca dla swoich figur. Możliwą alternatywą tutaj było 57.R66-62 58.R22:R62 59.P72:R62 60.P54:P53 61.P62-52 62.H33:P52 63.R03:P53 64.H52-73 65.E76:P44 66.E74-02 i HAN ma nieznacznie lepszą pozycję na planszy.

(3) Teraz KIM Geon Joong rozpoczął atak! Spójrz na jego perfekcyjną technikę!

- |               |                     |
|---------------|---------------------|
| 59. P43:H33   | 60. C13:R03         |
| 61. P33:C34   | 62. A24:P34         |
| 63. P77-67    | 64. R22-23          |
| 65. P67:P57   | 66. C03-13          |
| 67. R66-67    | 68. R23-03 janggun  |
| 69. A95-04    | 70. E74:C06         |
| 71. A96:E06   | 72. P64-74          |
| 73. H75-56    | 74. P74-84          |
| 75. C85-88    | 76. R03:A04 janggun |
| 77. Rezygnuje |                     |