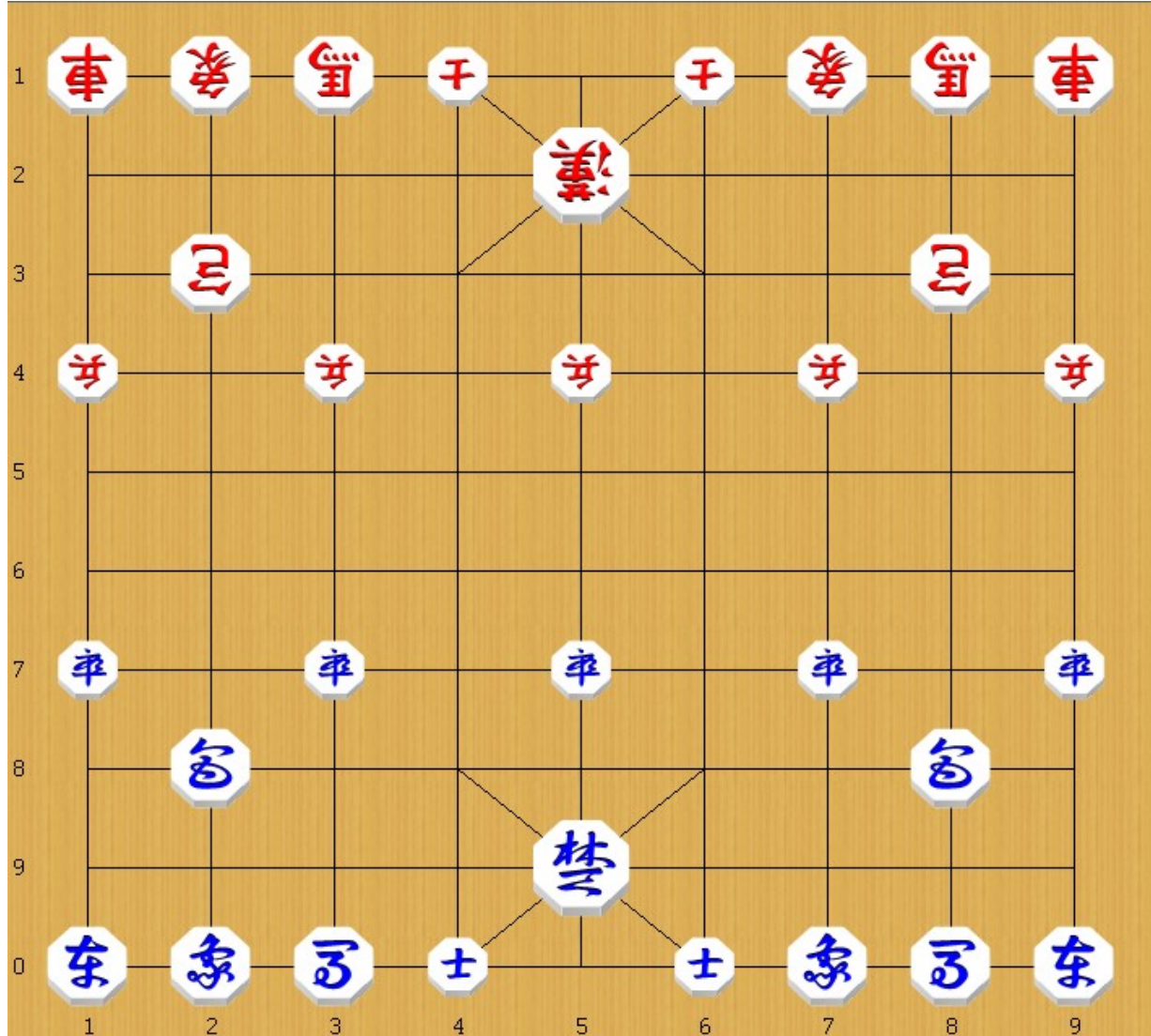


2 KISEONG TOURNAMENT 2007
KIM Geon Joon, 9 dan PRO (CHO) vs HA Song Ho , 8 dan PRO (HAN)
Final, 1 gra

HA, 8 dan



KIM, 9 dan

CHO (figury niebieskie)

1. P71-72
3. H08-87
5. C88-85
7. P75-76 +
9. E07-75
11. H03-84
13. A06-96
15. R01-61
17. K95-06

HAN (figury czerwone)

2. P49-48
4. H13-34
6. R19-29
8. C32-35
10. P45-44
12. E17-45
14. H18-37
16. P44-54
18. C38-36

- | | |
|-------------|----------------|
| 19. C85-88 | 20. R29-28 |
| 21. C89-86 | 22. A16-26 |
| 23. C82-85 | 24. C36-16 |
| 25. P79-78 | 26. C16-13 |
| 27. A04-95 | 28. P41-42 |
| 29. R61:R11 | 30. C13:R11 |
| 31. C86-04 | 32. P54-53 (1) |

(1) Być może lepszym ruchem byłoby 32.P43-44. Możliwą wariacją może również być 33.R09-69 34.C11-13 35.R69-61 36.P42-43 37.P73-63 38.C13-16 39.C85-82 40.C35-32 41.R61-31 42.C16-36 (jeśli 42.C32-35? wówczas 43.R31-21+ 44.A14-24 45.C02:E12) i pozycja czerwonego gracza jest solidna.

- | | |
|-------------|----------------|
| 33. R09-69 | 34. E12-44 |
| 35. P73-63 | 36. P53-52 |
| 37. E02-74 | 38. E44:P76 |
| 39. P77:E76 | 40. C11-16 |
| 41. H87-66 | 42. C16-56 |
| 43. H66-54 | 44. C35-55 |
| 45. P76-66 | 46. C56-76 + |
| 47. K06-05 | 48. K25-16 (2) |

(2)Jeśli 48.C76:E74 49.P66-56

- | | |
|--------------|--------------------|
| 49. R69-39 | 50. R28-27 |
| 51. R39-19+ | 52. K16-25 |
| 53. P66-56 | 54. P43-44 |
| 55. P56:C55 | 56. C76:E74 |
| 57. E75:P47 | 58. P44:H54 |
| 59. P55:E45+ | 60. H34-55 |
| 61. P45-35+ | 62. K25-24 |
| 63. P35-25+ | 64. Rezygnuje |
| 65. P78-77 | 66. C32-35 janggun |