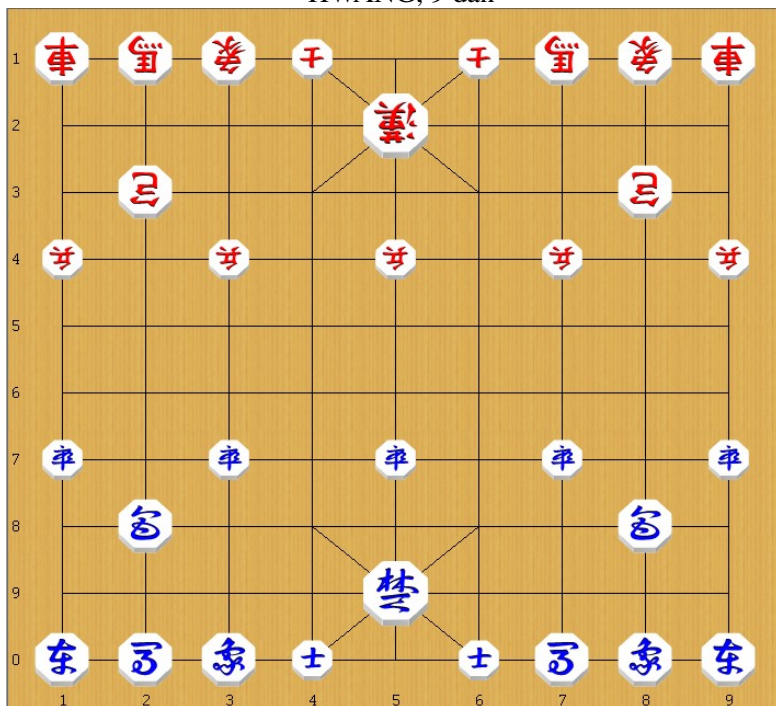


**15 MYONYIN TOURNAMENT 2007**  
**KIM Ki Yong ,3 dan PRO (CHO) vs HWANG Moon HakSu, 9**  
**dan PRO(HAN)**  
**Final, 3 gra**

HWANG, 9 dan



KIM, 3 dan

CHO (figury niebieskie)

1. P79-78
3. H02-83
5. C82-85

HAN (figury czerwone)

2. P41-42
4. H12-33
6. C32-35

- 
- |                    |                |
|--------------------|----------------|
| 7. P75-74          | 8. H17-36      |
| 9. E03-75          | 10. P45-46     |
| 11. C88-68         | 12. E13-45     |
| 13. C68-98         | 14. R11-51     |
| 15. H07-86         | 16. H33-12     |
| 17. C98-94         | 18. H12-24     |
| 19. P77-67         | 20. R51-59     |
| 21. R09:R59        | 22. P49:R59    |
| 23. P71-72         | 24. C38:E08    |
| 25. C94-98         | 26. K25-26     |
| 27. R01-51         | 28. A16-25     |
| 29. A06-96         | 30. P59-69     |
| 31. A04-94         | 32. P69-79     |
| 33. P78:79         | 34. R19:R79    |
| 35. R51-58         | 36. C35-15     |
| 37. R58:E18        | 38. P47-48     |
| 39. R18-17         | 40. C15-13     |
| 41. R17-27 janggun | 42. K26-16     |
| 43. P67-66         | 44. P45-44 (1) |

(1) Ponieważ rydwan CHO jest w obozie wroga, lepszym rozwiązaniem byłoby gdyby HAN ograniczył jego mobilność poprzez 44.P46-56 .

- |            |                |
|------------|----------------|
| 45. H83-71 | 46. R79-76 (2) |
|------------|----------------|

(2) Może lepszym ruchem byłoby 46.P46-47 i wówczas 47.E75:P47 48.R79-77.

- |             |             |
|-------------|-------------|
| 47. R27-67  | 48. P46-56  |
| 49. P66:P56 | 50. R76:P56 |
| 51. C85-05  | 52. R56-57  |

- |             |                |
|-------------|----------------|
| 53. R67-69  | 54. R57-97     |
| 55. K95-06  | 56. C13-15     |
| 57. R69-09  | 58. E45-68     |
| 59. A94-95  | 60. H24-45     |
| 61. R09:C08 | 62. H45-66     |
| 63. R08-07  | 64. R97-87     |
| 65. A95-84  | 66. A25-26     |
| 67. A96-95  | 68. A14-25 (3) |

(3) Tutaj HAN musi zagrać 68.R87-89 i jeśli 69.C98-92 70.H66-87 janggun 71.K06-96 72.R88-99 janggun i szach mat w kilku ruchach albo 71.C92-97 72.C15-17. HAN ma bardzo dobrą pozycję.

- |            |                |
|------------|----------------|
| 69. C98-92 | 70. P42-43 (4) |
|------------|----------------|

(4) Tutaj było ciągle możliwe 70.R87-89 71.C92:P42 72.H66-87 janggun 73.R07-97 74.C15-17 (jeśli 75E75-47 76.C17-77)75.C42-47 76.P48:C47 77.E75:P47 78.C17-77 i HAN ma bardzo dobrą pozycję.

- |             |                    |
|-------------|--------------------|
| 71. C92-62  | 72. E68-45         |
| 73. P73-63  | 74. R87:R07        |
| 75. C05:R07 | 76. H66-87 janggun |
| 77. K06-05  | 78. P44-54         |
| 79. C62-82  | 80. H87-66         |
| 81. C07-03  | 82. P43-44         |
| 83. K05-04  | 84. C15-17         |
| 85. H71-52  | 86. E45-68         |
| 87. C03-06  | 88. H66-87         |
| 89. C06:H36 | 90. A26:C36        |
| 91. H52:P44 | 92. C17-14         |
| 93. A84-94  | 94. H87-66         |
| 95. C82-62  | 96. H66-87         |

97. H44-56

99. H56:E68

101. H86:C74

103. H68:P47

105. H74-66

107. H66:P54

98. P48-47

100. C14:P74

102. H87:E75

104. H75-56

106. pas