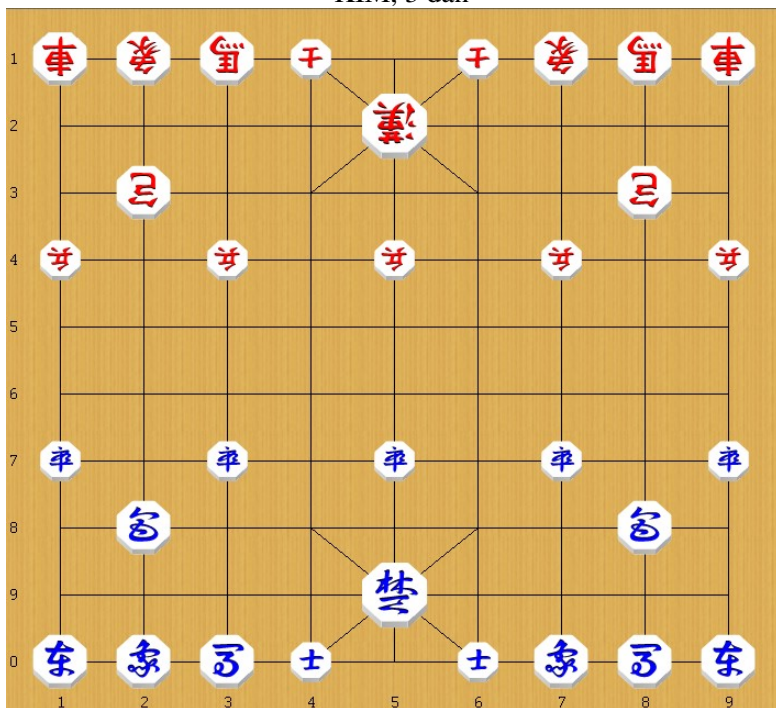


**15 MYONYIN TOURNAMENT 2007**  
**HWANG Moon HakSu, 9 dan PRO (CHO) vs KIM Ki Yong ,3**  
**dan PRO (HAN)**  
**Final, 2 gra**

KIM, 3 dan



HWANG, 9 dan

CHO (figury niebieskie)

1. P71-72
3. H08-87
5. C88-85

HAN (figury czerwone)

2. P49-48
4. H18-37
6. C38-35

- 
- |                     |             |
|---------------------|-------------|
| 7. P75-76           | 8. H13-34   |
| 9. E07-75           | 10. P45-44  |
| 11. H03-84          | 12. K25-24  |
| 13. C82-62          | 14. A14-25  |
| 15. P73-63          | 16. C35-15  |
| 17. E75:P43         | 18. P44:E43 |
| 19. C62-64 janggun  | 20. E12-44  |
| 21. C64-94          | 22. K24-14  |
| 23. P63-53          | 24. P43:P53 |
| 25. C94:E44 janggun | 26. A25-24  |
| 27. C44-94          | 28. A16-25  |
| 29. C94-99          | 30. R19-18  |
| 31. P76-75          | 32. P47-46  |
| 33. R09-08          | 34. H37-56  |
| 35. P77-76          | 36. C32-38  |
| 37. R08-07          | 38. P48-47  |
| 39. C99-94          | 40. C38-37  |
| 41. P76-66          | 42. H56-48  |
| 43. R07-09          | 44. C32-37  |
| 45. R09-89 (1)      | 46. R18-19  |

(1) Może innym sposobem zagrania byłoby 45.H84-65 z możliwą wariacją 46.C37:H87 47.H75:P43 48.C15:P75 49.P79-78 50. C75-15 z bardzo niejasną grą. Czerwony ma przewagę materiałową, ale niebieskie mają na prawdę aktywną pozycję.

- |             |             |
|-------------|-------------|
| 47. H84-65  | 48. P53-54  |
| 49. E02-74  | 50. P46-45  |
| 51. P66-56  | 52. R19-59  |
| 53. C94:P44 | 54. R59:P56 |
| 55. C44-84  | 56. P47-46  |
| 57. P79-78  | 58. H48-67  |

59. A06-96 (2)

60. C37-31

(2) Tutaj możliwe było również 59.P78-77 blokując czerwonego konia.

61. R01:P41

62. R56:A96 janggun

63. K95:R96 (3)

64. C31-36 janggun

(3) W tej pozycji CHO może spróbować 63.K95-05(jeśli teraz czerwony zagra 64.C41-01? janggun, Cho odpowie 65.R41:C01 66.R11:R01 67.E74-42 szach-mat) 64.H67-86? 65.E74-42 szach-mat. Czerwony może zagrać lepiej 64. R96-93 ale CHO może zdobyć przewagę grając 65.E74-42 janggun 66.R93-23 67.A06-95 68.C15-35 69.R09-19.

65. C96-95

66. R11:R41

67. P78-68

68. H67-55

69. P72-73

70. C15-13

71. R89-19

72. H55-47

73. P73-63

74. H47-26

75. R19-59

76. H34-55

77. P63-64

78. K14-15

79. P64-54

80. H55-47

81. R59-58

82. K15-16

83. P68-67

84. R41-43

85. P67-57

86. H47-39

87. R58-59

88. H39-18

89. C84-06

90. H18-37

91. E74:P46

92. P45:E46

93. H65-44

94. E17-49 (4)

(4) Zagrożając C13-19

- |                 |             |
|-----------------|-------------|
| 95. P57-47      | 96. P46:47  |
| 97. H44:C36     | 98. A25:H36 |
| 99. R59-55      | 100. C13-17 |
| 101. H87-68 (5) | 102. A24-34 |

(5) Tutaj ruch 101.R55-35 mógłby zdobyć dobrą przewagę dla CHO. Na przykład: 102. R43-93 janggun 103. A04-94 104.R93-03 105. R35:H36 i niebieski rydwan jest w czerwonym pałacu.

- |                  |             |
|------------------|-------------|
| 103. P75-76? (6) | 104. A34-25 |
|------------------|-------------|

(6) Być może tutaj CHO mógłby ciągle mieć przewagę grając 103.R55-58. Jeśli teraz 104.P47-48 105.H68-56 106.H37:H56 107.C06:H36 janggun 108.H26-38 109.R58:H56 i CHO ma na prawdę aktywną pozycję. Po tym ruchu czerwony rozpoczyna grę defensywną i wykorzystuje przewagę materiałową.

- |              |                     |
|--------------|---------------------|
| 105. P76-75  | 106. P47-46         |
| 107. R55-59  | 108. R33-93 janggun |
| 109. K95-05  | 110. R94-98         |
| 111. H68-76  | 112. R98-58         |
| 113. R59:R58 | 114. H37:R58        |
| 115. A04-95  | 116. E49-77 janggun |
| 117. A95-96  | 118. H26-38         |
| 119. P54-55  | 120. A36-26         |
| 121. P75-65  | 122. C16-14         |
| 123. H76-64  | 124. C14-36         |
| 125. K05-95  | 126. H58-79         |
| 127. H64-83  | 128. H79-98         |
| 129. C06-66  | 130. E77-49         |
| 131. C66-06  | 132. H98-77         |
| 133. A96-86  | 134. H77:P65        |

- |                     |                     |
|---------------------|---------------------|
| 135. H83-75         | 136. H65-73         |
| 137. C85-05         | 138. K16-15         |
| 139. H75-63         | 140. E49-77         |
| 141. A86-96         | 142. K15-14         |
| 143. H63-42         | 144. C36-39         |
| 145. C06-84         | 145. C39-35 janggun |
| 147. P55-54 janggun | 148. K14-15         |
| 149. H42-23 janggun | 150. K15-16         |
| 151. H23:C35        | 152. A25:C35        |
| 153. P54-55         | 154. A35-36         |
| 155. C84-06         | 156. H73-81         |
| 157. P55-56         | 158. P:P56          |
| 159. C06:P56        | 160.H81-93          |