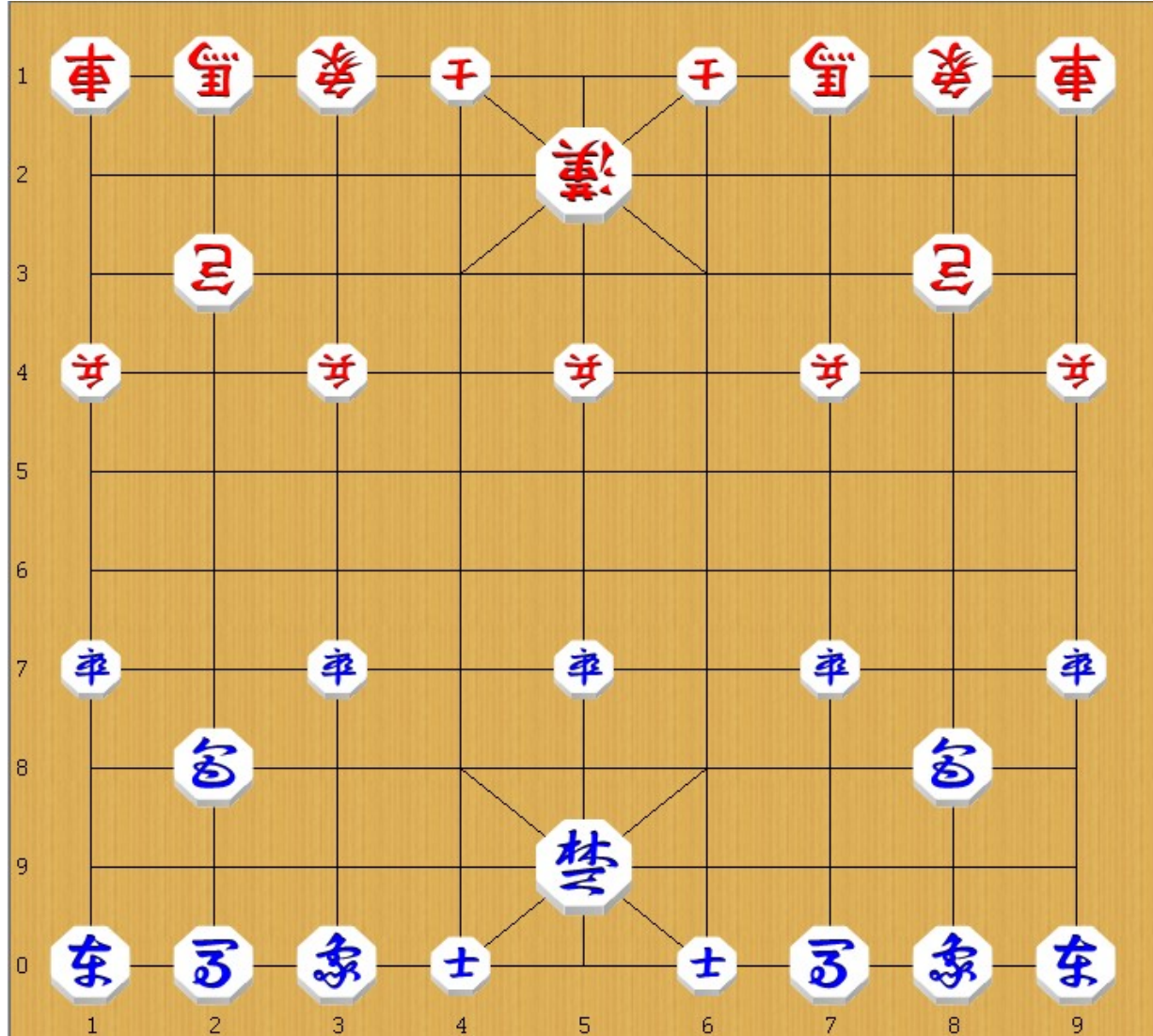


15 MYONYIN TOURNAMENT 2007
KIM Ki Yong ,3 dan PRO (CHO) vs HWANG Moon HakSu, 9 dan PRO(HAN)
Final, 1 gra

HWANG, 9 dan



KIM, 3 dan

CHO (figury niebieskie)

1. P79-78
3. H02-83
5. C82-85
7. P75-74
9. E03-75
11. H08-76
13. A04-94
15. A06-96
17. P77-67

HAN (figury czerwone)

2. P41-42
4. H12-33
6. C32-35
8. H17-36
10. P45-46
12. E13-45
14. K25-26
16. R11-51
18. A16-25

- | | |
|-------------|----------------|
| 19. E08-76 | 20. C35-45 |
| 21. R09-99 | 22. C38-35 |
| 23. C88-68 | 24. E45:P73 |
| 25. P74:E73 | 26. R51-56 |
| 27. R01-07 | 28. H33-45 (1) |

(1) Ruch 28.R56:E76?? to pomyłka, ponieważ 29.C68-66! a następnie P78-77 i czerwony gracz traci rydwan .

- | | |
|------------|----------------|
| 29. K95-06 | 30. C15-13 |
| 31. P71-72 | 32. C13-17 |
| 33. P73-74 | 34. P43-53 (2) |

(2) Jeśli teraz 34.R56:E76 35.C68-66? 36.R76:C66! i teraz CHO może zbić rydwan grając P67:R66, ale HAN może odbić rydwan przez C17:R07 mając świetną pozycję. Kolejnym złym ruchem dla CHO jest 35.H83-64? Ponieważ w kolejnym ruchu może być 36. H45:H64.

- | | |
|-------------|----------------|
| 35. P78-77 | 36. K26-16 |
| 37. C68-62 | 38. A14-24 |
| 39. C62-02 | 40. P41-42 |
| 41. A96-95 | 42. P47-48 |
| 43. E76:P48 | 44. P49:E48 |
| 45. R09:R19 | 46. C17:R19 |
| 47. P72-73 | 48. C19-17 |
| 49. R07-09 | 50. K16-15 (3) |

(3) Nie 50.C17:P77 ponieważ 51. R09-19 52.C35-15 53. K06-05 (planując C02-06 i jeśli R56-58 CHO zagra C06:46 janggun) 54.P47-46 55.R09-79 i tereaz 56.R56-76 nie zadziała ponieważ 57.C02-06.

- | | |
|-------------|----------------|
| 51. K06-05 | 52. P48-47 |
| 53. R09-29 | 54. C17-13 |
| 55. C02-06 | 56. R56-58 |
| 57. R29-27 | 58. R58-48 |
| 59. H83-71 | 60. R48-49 |
| 61. P67-66 | 62. C13-16 |
| 63. P66-56 | 64. R49-59 |
| 65. P77-67 | 66. K15-14 |
| 67. K05-04 | 68. C16-34 |
| 69. H71-83 | 70. P53-54 |
| 71. P56:P46 | 72. P47:P46 |
| 73. C85-05 | 74. P52-53 |
| 75. P67-57 | 76. C34-16 |
| 77. E75-07 | 78. R09-69 |
| 79. P57-47 | 80. H45-66 (4) |

(4) Może Han mógłby spróbować 80.P46:P47 81.C85:H45 82.C16:H86 83.A95:C86 84.P47-46

85.C45-48 86.H36:H58 87.R27-17 janggun 88.C35-15 89.R17:E18 90.H48-27 lub 90.H48-67
91.A86-95 92.P45-46 93. E17-75 i gra toczy się dalej.

| | |
|-----------------|-----------------|
| 81. P47-37 | 82. H36-15 |
| 83. R27-17 | 84. C16-34 |
| 85. R17:E18 | 86. P53-63 |
| 87. R18-48 | 88. P46-47 |
| 89. R48-98 | 90. P44-43 |
| 91. C06-84 | 92. P63:P73 |
| 93. P74:P73 | 94. H66-54 |
| 95. H86-65 | 96. H54:P73 |
| 97. H65:H73 | 98. R69-63 |
| 99. R98-78 | 100. P53-54 |
| 101. H83-71 | 102. R63-53 |
| 103. H71-52 (5) | 104. P54-64 (6) |

(5) Teraz CHO zagraża czerwonemu rydwanowi poprzez C05-03.

(6) Han unika zagrożenia C05-03.

| | |
|-------------|-----------------|
| 105. C05-03 | 106. P64-63 (7) |
|-------------|-----------------|

(7) Nie R53-57? ponieważ 107. H52-33 szach-mat .

| | |
|-------------|-----------------|
| 107. R78-58 | 108. R53-23 (8) |
|-------------|-----------------|

(8) Gdyby R53-57?? wówczas 109.H52-33 szach-mat.

| | |
|-----------------------|--------------|
| 109. R58-68 | 110. A25-26 |
| 111. C03:P63 | 112. K14-25 |
| 113. C63-03 | 114. R23-21 |
| 115. C03-05 | 116. H15-23 |
| 117. H73-54 | 118. A24-14 |
| 119. H54:C35 | 120. H23:35 |
| 121. R68-65 | 122. K25-16 |
| 123. R65:H35 | 124. A14-25 |
| 125. R35-45 | 126. R21-51 |
| 127. E17-75 | 128. P47-57 |
| 129. R45-48 | 130. K16-15 |
| 131. E75-43 janggun | 132. K15-14 |
| 133. R48-44 | 134. K14-24 |
| 135. E43-11 | 136. R51:E11 |
| 137. R44:H34 janggun | 138. K24:R34 |
| 139. H52-44 checkmate | |